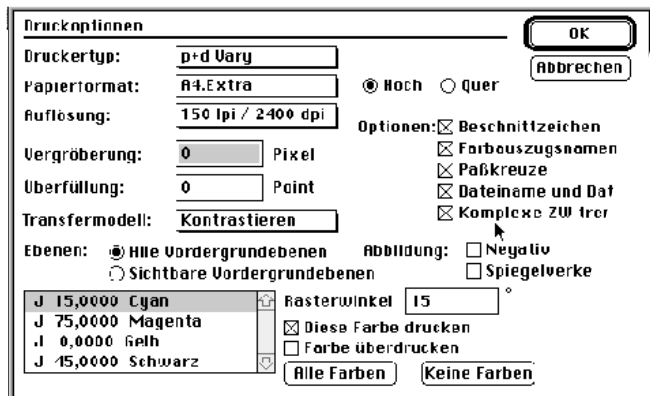
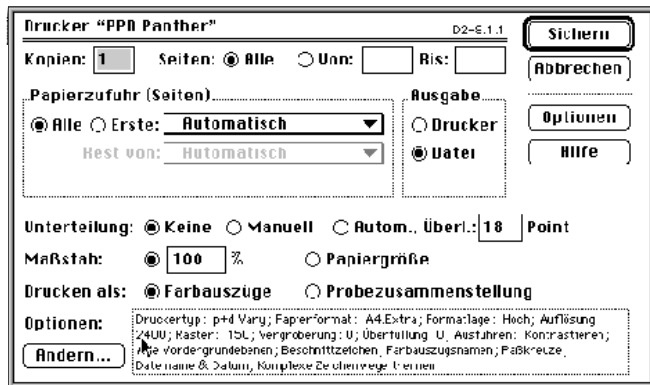
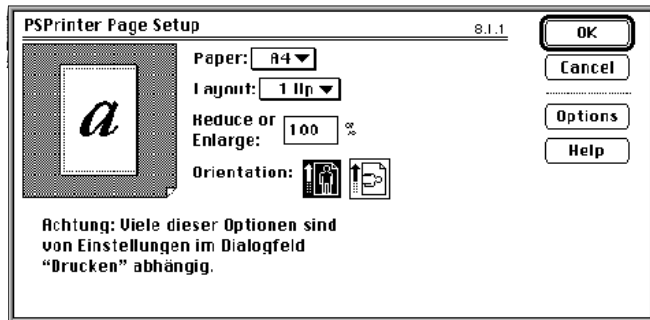


## Belichtungs-Postscriptdateien aus Freehand 3.1 für Mac



### Printer description file: p+d Vary

für die Verwendung mit dem Postscriptdruckertreiber Version 8.1.  
Bitte in den Systemordner kopieren: „p+d Vary“  
Zielpfad: Systemordner/Aldus/PPD

### Papierformate

Druckertreiber Apple Postscriptdruckertreiber 8.1 und höher

### Druckmenü: Ändern

Farbauszüge: nach eigener Vorgabe  
Spiegelverkehrt: nur einschalten wenn **seitenrichtige** Filme gewünscht werden, ansonsten werden automatisch seitenverkehrte Filme (Offsetdruck) erzeugt.  
Negativ: einschalten, wenn negative Filme gewünscht sind.  
Auflösung: 2400 dpi  
Raster: Rasterweite eingeben (Lpi = L/cm x 2,54)  
Druckertyp: p+d Vary

Seitengröße:	A4 hoch	A4 quer	A3 hoch	A3 quer
Papiergröße:	A4 extra	A4 extra	A3 extra	A3 extra
Größe:	100% bzw.	nach eigener	Vorgabe	
Seitenorientierung:	hoch	quer	hoch	quer

Für andere Größen stehen vordefinierte Seitenformate zur Verfügung.  
So steht „330\_440“ für eine Seitengröße von 330 mm Breite und 440 mm Höhe.

### Vierfarb-Lithos

Rasterwinklung: Bei Farbseparationen bitte ausschließlich die Standardwinklungen anwählen:

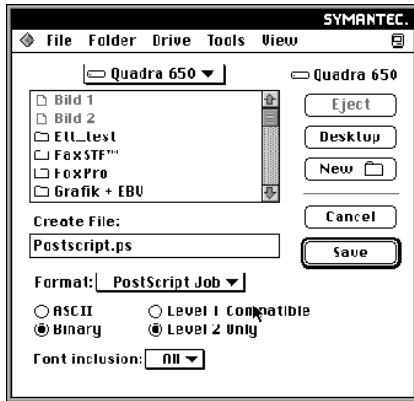
Black: 45 Grad  
Magenta: 75 Grad  
Cyan: 15 Grad oder 105 Grad  
Gelb: 0 Grad oder 90 Grad

Rasterweite Folgende Rasterweiten stehen zur Verfügung:  
75, 85, 90, 100, 110, 120, 133, 144, 150, 175, 200 Lines per Inch

Die Rasterweiten und Winklungen dürfen von diesen Werten nicht abweichen. Ansonsten bricht das Rip die Belichtung des Farbauszuges ab, dessen Rasterwerte nicht den Vorgaben entspricht.

bitte nächste Seite beacht

# Belichtungs-Postscriptdateien aus Freehand 3.1 für Mac



## Postscript speichern

Format: Postscript Job  
Binary / Level 2 only

Font inclusion: all